



MAX-B-M30



Features

- ✓ Remove e.coli completely. can remove the escherichia coli in water under normal pressure, removal rate is 99.9999%.
- ✓ Ultrafiltration membrane component products are resistant to pressure.
- ✓ The film has strong tear resistance.
- ✓ Microfiber realizes high filling rate in small space and achieves sufficient flow.
- ✓ UF membrane Improve user convenience.

www.czmax.com

E-mail:yaokeru@czmax.com



Product Information



Parameter	PS MF Membrane	PS UF Membrane	PS virus removal membrane	PVDF UF Membrane
Flow	3000-10000ml/min			
Pressure	0.1-0.4MPa			
Water Temperature	5-40°C			
Precision	0.1 μ m	0.05 μ m	0.01 μ m	0.05 μ m
Interception rate	99.9999%	99.9999%	99.999%	99.9999%
Washable	√	√	√	√

www.czmax.com

E-mail:yaokeru@czmax.com



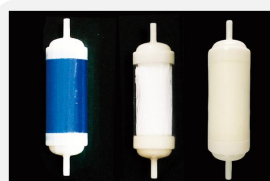
Ultrafiltration membrane filter series



型号 : MAX-T-0001A
尺寸 Size : $\text{Ø}40 \times 133\text{mm}$
流量 Flow : 1000-4000ml/min
工作压力 Working pressure : 0.05-0.4MPa



型号 : MAX-T-0001B
尺寸 Size : $\text{Ø}40 \times 133\text{mm}$
流量 Flow : 1000-4000ml/min
工作压力 Working pressure : 0.05-0.4MPa



型号 : MAX-T-0001C
尺寸 Size : $\text{Ø}40 \times 150\text{mm}$
流量 Flow : 1000-4000ml/min
工作压力 Working pressure : 0.05-0.4MPa



型号 : MAX-T-0001E
尺寸 Size : $\text{Ø}40 \times 85\text{mm}$
流量 Flow : 1000-4000ml/min
工作压力 Working pressure : 0.05-0.4MPa
可乐瓶螺纹
Coke bottle female thread



型号 : MAX-T-0002
尺寸 Size : $\text{Ø}30 \times 87\text{mm}$
流量 Flow : 1000-3000ml/min
工作压力 Working pressure : 0.1-0.4MPa



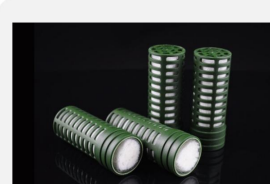
型号 : MAX-T-0003
尺寸 Size : $\text{Ø}41 \times 115\text{mm}$
流量 Flow : 1000-4000ml/min
工作压力 Working pressure : 0.05-0.4MPa



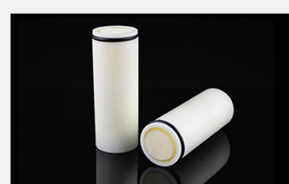
型号 : MAX-T-0004
尺寸 Size : $\text{Ø}30 \times 80\text{mm}$
流量 Flow : 1000-3000ml/min
工作压力 Working pressure : 0.1-0.4MPa



型号 : MAX-T-0005
尺寸 Size : $\text{Ø}66 \times 169\text{mm}$
流量 Flow : 2000-6000ml/min
工作压力 Working pressure : 0.1-0.4MPa



型号 : MAX-T-0006
尺寸 Size : $\text{Ø}33 \times 84\text{mm}$
流量 Flow : 500-3000ml/min
工作压力 Working pressure : 0.01-0.4MPa



型号 : MAX-T-0008
尺寸 Size : $\text{Ø}40 \times 110\text{mm}$
流量 Flow : 1000-4000ml/min
工作压力 Working pressure : 0.1-0.4MPa



型号 : MAX-T-0009
尺寸 Size : $\text{Ø}44 \times 134\text{mm}$
流量 Flow : 3000-5000ml/min
工作压力 Working pressure : 0.1-0.7MPa



型号 : MAX-T-0011
尺寸 Size : $\text{Ø}36 \times 70\text{mm}$
流量 Flow : 100-4000ml/min
工作压力 Working pressure : 0.01-0.4MPa



Kitchen Ultrafiltration Drinking Water



型号 : MAX-T-0021
尺寸 Size : $\varnothing 37 \times 82$ mm
流量 Flow : 1000-4000ml/min
工作压力 Working pressure : 0.1-0.4MPa



型号 : MAX-T-0029
尺寸 Size : $\varnothing 28 \times 57$ mm
流量 Flow : 200-1000ml/min
工作压力 Working pressure : 0.1-0.4MPa



型号 : MAX-T-0030
尺寸 Size : $\varnothing 34 \times 122$ mm
流量 Flow : 500-3500ml/min
工作压力 Working pressure : 0.05-0.4MPa



型号 : MAX-T-0033
尺寸 Size : $\varnothing 35 \times 40$ mm
流量 Flow : 800-2000ml/min
工作压力 Working pressure : 0.1-0.4MPa



型号 : MAX-T-0043
尺寸 Size : $\varnothing 36 \times 154$ mm
流量 Flow : 2000-4000ml/min
工作压力 Working pressure : 0.1-0.4MPa



型号 : MAX-T-0053
尺寸 Size : $\varnothing 47 \times 114$ mm
流量 Flow : 4000-5000ml/min
工作压力 Working pressure : 0.1-0.4MPa



型号 : MAX-T-0060
尺寸 Size : $\varnothing 30 \times 81$ mm
流量 Flow : 1000-3000ml/min
工作压力 Working pressure : 0.1-0.4MPa



型号 : MAX-T-9323
尺寸 Size : $\varnothing 49 \times 34$ mm
流量 Flow : 100-500ml/min
工作压力 Working pressure : 0.01-0.1MPa



型号 : MAX-B-M1
尺寸 Size : $\varnothing 32 \times 25$ mm
流量 Flow : 200-2000ml/min
工作压力 Working pressure : 0.1-0.4MPa



型号 : MAX-B-M11
尺寸 Size : $\varnothing 31 \times 80$ mm
流量 Flow : 500-2000ml/min
工作压力 Working pressure : 0.1-0.4MPa



型号 : MAX-B-M12
尺寸 Size : $\varnothing 25 \times 110$ mm
流量 Flow : 500-2000ml/min
工作压力 Working pressure : 0.1-0.4MPa

www.czmax.com

E-mail: yaokeru@czmax.com



Kitchen Ultrafiltration Drinking Water



型号 : MAX-B-M13
尺寸 Size : $\text{Ø}27 \times 200\text{mm}$
流量 Flow : 500-2000ml/min
工作压力 Working pressure : 0.1-0.4MPa



型号 : MAX-B-M14
尺寸 Size : $\text{Ø}30 \times 185\text{mm}$
流量 Flow : 500-2000ml/min
工作压力 Working pressure : 0.1-0.4MPa



型号 : MAX-B-M15
尺寸 Size : $\text{Ø}41 \times 100/200\text{mm}$
流量 Flow : 1000-4000ml/min
压力 Pressure : 0.1-0.4MPa
可用PS、PVDF膜丝 PS/PVDF fiber



型号 : MAX-B-M16
尺寸 Size : $\text{Ø}53 \times 200\text{mm}$
流量 Flow : 2000-6000ml/min
工作压力 Working pressure : 0.1-0.4MPa
可用PS、PVDF膜丝 PS/PVDF fiber



型号 : MAX-B-M17
尺寸 Size : $\text{Ø}50 \times 200\text{mm}$
流量 Flow : 2000-4000ml/min
工作压力 Working pressure : 0.1-0.4MPa
可用PS、PVDF膜丝 PS/PVDF fiber



型号 : MAX-B-M18
尺寸 Size : $\text{Ø}51 \times 200\text{mm}$
流量 Flow : 2000-4000ml/min
工作压力 Working pressure : 0.1-0.4MPa
可用PS、PVDF膜丝 PS/PVDF fiber



型号 : MAX-B-M27
尺寸 Size : $\text{Ø}45 \times 235\text{mm}$
流量 Flow : 2000-4000ml/min
工作压力 Working pressure : 0.1-0.4MPa
可用PS、PVDF膜丝 PS/PVDF fiber



型号 : MAX-B-M28
尺寸 Size : $\text{Ø}60 \times 253\text{mm}$
流量 Flow : 2000-8000ml/min
工作压力 Working pressure : 0.1-0.4MPa
可用PS、PVDF膜丝 PS/PVDF fiber



型号 : MAX-B-M29
尺寸 Size : $\text{Ø}60 \times 218\text{mm}$
流量 Flow : 2000-8000ml/min
工作压力 Working pressure : 0.1-0.4MPa
可用PS、PVDF膜丝 PS/PVDF fiber



型号 : MAX-B-M35
尺寸 Size : $\text{Ø}45 \times 200\text{mm}$
流量 Flow : 2000-5000ml/min
工作压力 Working pressure : 0.1-0.4MPa
可用PS、PVDF膜丝 PS/PVDF fiber
1/4" 螺纹 thread



型号 : MAX-B-M30(10")
尺寸 Size : $\text{Ø}65 \times 250\text{mm}$
流量 Flow : 3000-10000ml/min
工作压力 Working pressure : 0.1-0.4MPa
可用PS、PVDF膜丝 PS/PVDF fiber

www.czmax.com

E-mail: yaokeru@czmax.com



Kitchen Ultrafiltration Drinking Water



型号 : MAX-O-M34
尺寸 Size : $\varnothing 21 \times 128$ mm
流量 Flow : 100-1000ml/min
工作压力 Working pressure : 0.01-0.2MPa
碳棒内芯 Carbon rod filling



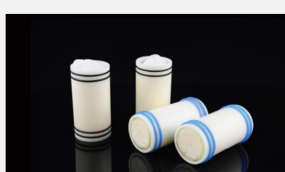
型号 : MAX-O-M1
尺寸 Size : $\varnothing 30 \times 68$ mm
流量 Flow : 1000-4000ml/min
工作压力 Working pressure : 0.1-0.4MPa



型号 : MAX-O-M3
尺寸 Size : $\varnothing 34 \times 165$ mm
流量 Flow : 2000-4000ml/min
工作压力 Working pressure : 0.1-0.4MPa



型号 : MAX-O-M2
尺寸 Size : $\varnothing 44 \times 50/60/100/200$ mm
流量 Flow : 1000/1200/2000/4000ml/min
工作压力 Working pressure : 0.1-0.4MPa



型号 : MAX-O-M4
尺寸 Size : $\varnothing 40 \times 80$ mm
流量 Flow : 1000-4000ml/min
工作压力 Working pressure : 0.1-0.4MPa



型号 : MAX-O-M5
尺寸 Size : $\varnothing 44 \times 75$ mm
流量 Flow : 1000-4000ml/min
工作压力 Working pressure : 0.1-0.4MPa



型号 : MAX-O-M6无盖系列
尺寸 Size : $\varnothing 44 \times 134/156/180/200$ mm
流量 Flow : 3000-5000ml/min
工作压力 Working pressure : 0.1-0.4MPa



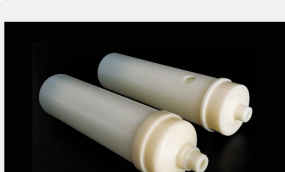
型号 : MAX-O-M7系列, 有插口
尺寸 Size : $\varnothing 44 \times 189/210/220/240/250$ mm
流量 Flow : 2000-4000ml/min
工作压力 Working pressure : 0.1-0.4MPa



型号 : MAX-O-M8瓷白系列
尺寸 Size : $\varnothing 44 \times 189/210$ mm
流量 Flow : 2000-4000ml/min
工作压力 Working pressure : 0.1-0.4MPa



型号 : MAX-O-M9透明系列
尺寸 Size : $\varnothing 44 \times 189/210/220/240$ mm
流量 Flow : 2000-4000ml/min
工作压力 Working pressure : 0.1-0.4MPa
可于高温下使用
Can be used at high temperature



型号 : MAX-O-M10锁牙系列
尺寸 Size : $\varnothing 44 \times 180/175$ mm
流量 Flow : 2000-4000ml/min
工作压力 Working pressure : 0.1-0.4MPa
1/4" 螺纹 thread



型号 : MAX-O-M11
尺寸 Size : $\varnothing 44 \times 191$ mm
流量 Flow : 2000-4000ml/min
工作压力 Working pressure : 0.1-0.4MPa

www.czmax.com

E-mail: yaokeru@czmax.com



Kitchen Ultrafiltration Drinking Water



型号 : MAX-F-M5
尺寸 Size : $\text{Ø}44 \times 250\text{mm}$
流量 Flow : 1000-4000ml/min
压力 Pressure : 0.1-0.4MPa
前段 : 炭棒/PP棉
Front section : carbon rod, PP cotton



型号 : MAX-F-M6
尺寸 Size : $\text{Ø}60 \times 285\text{mm}$
流量 Flow : 2000-6000ml/min
压力 Pressure : 0.1-0.4MPa
前段 : 炭棒/PP棉
Front section : carbon rod, PP cotton



型号 : MAX-0.1-50
尺寸 Size : $\text{Ø}57 \times 119\text{mm}$
组合 : 颗粒炭+超滤膜
Combination: particle carbon+UF
流量 Flow : 100-200ml/min
压力 : 无压自滴 Pressure: no pressure



型号 : MAX-0.1-50B
尺寸 Size : $\text{Ø}57 \times 64\text{mm}$
组合 : 颗粒炭+离子交换树脂
Combination: Particle carbon + ion exchange resin
流量 Flow : 170-200ml/min
压力 : 无压自滴 Pressure: no pressure



型号 : MAX-C-M30(20")
尺寸 Size : $\text{Ø}65 \times 500\text{mm}$
流量 Flow : 10-20L/min
工作压力 Working pressure : 0.1-0.4MPa



型号 : MAX-C-M31
尺寸 Size : $\text{Ø}63 \times 500\text{mm}$
流量 Flow : 10-20L/min
工作压力 Working pressure : 0.1-0.4MPa



型号 : MAX-C-M32
尺寸 Size : $\text{Ø}90 \times 200/250/300/400/500\text{mm}$
流量 Flow : 10-30L/min
工作压力 Working pressure : 0.1-0.4MPa



型号 : MAX-C-M33(10")
尺寸 Size : $\text{Ø}117 \times 254\text{mm}$
流量 Flow : 10-15L/min
工作压力 Working pressure : 0.1-0.4MPa



型号 : MAX-C-M33(20")
尺寸 Size : $\text{Ø}117 \times 510\text{mm}$
流量 Flow : 25-30L/min
工作压力 Working pressure : 0.1-0.4MPa



型号 : MAX-C-M34
尺寸 Size : $\text{Ø}125 \times 250/500\text{mm}$
流量 Flow : 20L/min 40L/min
工作压力 Working pressure : 0.1-0.4MPa

www.czmax.com

E-mail: yaokeru@czmax.com



Kitchen Ultrafiltration Drinking Water



型号 : MAX-C-M35
尺寸 Size : $\varnothing 90 \times 420$ mm
Flow : 15L/min
工作压力 Working pressure : 0.1-0.4MPa
Customizable size



型号 : MAX-C-M36
尺寸 Size : $\varnothing 102 \times 610$ mm
流量 Flow : 15L/min
工作压力 Working pressure : 0.1-0.4MPa
Customizable size



型号 : 4021
尺寸 Size : $\varnothing 90 \times 500$ mm
接口 Connector : $\varnothing 32$, DN25
流量 Flow : 480L/h
工作压力 Working pressure : 0.1-0.4MPa



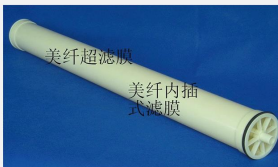
型号 : 4040
尺寸 Size : $\varnothing 90 \times 1210$ mm
接口 Connector : $\varnothing 32$, DN25
流量 Flow : 1T/h
工作压力 Working pressure : 0.1-0.4MPa



型号 : 6040
尺寸 Size : $\varnothing 150 \times 1420$ mm
流量 Flow : 4T/h
工作压力 Working pressure : 0.1-0.4MPa
接口 Connector : DN40



型号 : 8040
尺寸 Size : $\varnothing 200 \times 1500$ mm
流量 Flow : 8T/h
工作压力 Working pressure : 0.1-0.4MPa
接口 Connector : DN50



型号 : 4040
尺寸 Size : $\varnothing 90 \times 1110$ mm
流量 Flow : 1T/h
工作压力 Working pressure : 0.1-0.4MPa

www.czmax.com

E-mail: yaokeru@czmax.com